

# STÄDTETRIPS

---

# GRIMMHEIMAT NORDHESSEN

Lieblingsplätze für perfekte Tage

[www.grimmheimat.de](http://www.grimmheimat.de)

# WILLKOMMEN IN DER GRIMMHEIMAT NORDHESSEN

**Die zauberhaften Städte in Nordhessen bieten Ihnen die perfekte Kulisse für Ihren perfekten Tag. Erleben Sie lebendige Stadtgeschichte und eindrucksvolle Kultur, leckeres Essen und Einkaufsvergnügen, herzliche Gastlichkeit und typisch nordhessisches Flair.**

Nordhessen, die Heimat der Brüder Grimm, liegt im Herzen Deutschlands und ist damit für einen Kurzurlaub von überall aus schnell zu erreichen. Die sanfte Mittelgebirgsregion wirkt vielerorts so zauberhaft und ursprünglich, dass hier die Figuren aus Grimms Märchen noch lebendig sein könnten. Eingebettet in die liebeliche Landschaft mit ihren bewaldeten Höhen liegen die Städte der Region mit ihren kunstvollen Fachwerkbauten und schmucken Bürgerhäusern.

Entdecken Sie auf den nachfolgenden Seiten, was unsere Städte so besonders macht. Finden Sie heraus, was Sie bei Ihrem Besuch alles erleben können und lassen Sie sich von den Lieblingsplätzen der Nordhessen inspirieren – für Ihren perfekten Tag.

Die Städte der GrimmHeimat NordHessen freuen sich auf Ihren Besuch!

Herzlichst,

Ihr Tourismusteam der GrimmHeimat NordHessen

# INHALT

Bad Arolsen	6
Bad Hersfeld	10
Bad Sooden-Allendorf	14
Bad Wildungen	18
Bebra	22
Frankenberg (Eder)	26
Fritzlar	30
Hann. Münden	34
Hessisch Lichtenau	38
Hofgeismar	42
Homburg (Efze)	46
Kassel	50
Korbach	54
Melsungen	58
Rotenburg a. d. Fulda	62
Witzenhausen	66
Schatzsuche & Interaktive Stadtrundgänge	70

# HERZ VERLIEREN IN DER GRIMMHEIMAT NORDHESSEN

In der GrimmHeimat NordHessen kann man leicht seinen #Lieblingsplatz finden: Es gibt so viele einzigartige Orte und Geschichten zu entdecken – von Geheimtipps bis zu den beliebtesten Highlights.

Einige besondere Lieblingsplätze aus der Region haben wir für Sie in dieser Broschüre zusammengestellt. Zudem erhalten Sie Tipps für Ihren perfekten Tag in jeder der Städte. Wir wünschen Ihnen viel Spaß beim Entdecken der Lieblingsplätze!



## SCHNUDELBÄNKE AUF WANDERSCHAFT

Schnuddeln nennt man in der GrimmHeimat NordHessen einen herzlichen Austausch – und genau dafür sind unsere Schnuddelbänke da. Jede Stadt hat ihre eigene, liebevoll gestaltete #Schnuddelbank. Hier können Sie prima mit den Einheimischen ins Gespräch kommen und sich Geheimtipps für Ihren Besuch geben lassen. Denn Schnuddelbänke sind Orte der Begegnung. Auch die Bank selbst erzählt eine kleine Geschichte: In die individuelle Gestaltung sind Wahrzeichen der Stadt eingearbeitet. Weil es so viele einzigartige Lieblingsplätze in der GrimmHeimat NordHessen gibt, gehen die Schnuddelbänke auf Wanderschaft, so wie auch Sie auf Entdeckungsreise gehen. Besuchen Sie auf Ihrer Tour doch die ein oder andere Schnuddelbank und halten einen Schwatz – oder vielmehr eine Schnuddelei. Die aktuellen Standorte der Schnuddelbänke erfahren Sie online.

## ENTDECKEN & TEILEN: #GRIMMHEIMATNORDHESSEN, #GRIMM- HEIMATÜBERRASCHT & #SCHNUDELBANK

Folgen Sie der GrimmHeimat NordHessen auf Facebook und Instagram: Unter den Hashtags #grimmheimatnordhessen und #schnuddelbank finden Sie viele Lieblingsplätze und die neuesten Abenteuer der Schnuddelbänke. Wir freuen uns sehr, wenn Sie Ihren #Lieblingsplatz mit uns teilen. Erfahren Sie mehr zu den aktuellen Lieblingsplätzen der Schnuddelbänke auf:

[www.grimmheimat.de](http://www.grimmheimat.de)

Auch in den Tourist-Informationen der Städte hilft man Ihnen gerne bei der Auswahl Ihrer Lieblingsplätze und verrät Ihnen den aktuellen Standort der Schnuddelbänke.

VIEL SPASS BEIM ENTDECKEN DER LIEBLINGSPLÄTZE ...

# BAD AROLSSEN

## IHR PERFEKTER TAG



## Barockstadt am Twistesee

Malerisch eingebettet in die sanften Hügel des Waldecker Landes, umgeben von ausgedehnten Wäldern, liegt der Twistesee. An seinen Ufern: eine barocke Perle. Hier in Bad Arolsen, der ehemaligen Residenz der Fürsten zu Waldeck und Pyrmont, gehen Kulturgenuss und Naturerlebnis eine spielerische Symbiose ein.

Beginnen Sie Ihren perfekten Tag mit einer Führung durch das dreiflügelige, barocke Residenzschloss, dem Wahrzeichen der Stadt. Tauchen Sie ein in die Geschichte des Schlosses, das nach dem berühmten französischen Vorbild Versailles gestaltet wurde. Genießen Sie das zauberhafte barocke Ambiente, bestaunen Sie die Skulpturen und Deckengemälde.

An den Besuch des Schlosses schließt sich ein Rundgang durch den historischen Stadtkern an, der geprägt ist von schmucken Bürger- und Fachwerkhäusern sowie breiten Alleen.

Das Stadtspiel führt Ihnen die schönsten Sehenswürdigkeiten vor Augen und verbindet Wissenswertes mit Rätsel-Spaß. Tauchen Sie am Nachmittag ein in die Freizeitwelt des Twistesees, zum Beispiel beim Wasserski oder einer geführten Segway-Tour.

Wenn Sie bei einem stilvollen Abendessen die Eindrücke Revue passieren lassen, werden Sie feststellen: Die Zeit war viel zu kurz, um alles zu sehen.

### Auszeit vom Alltag – „Barock und mehr“

- 2 Übernachtungen mit Frühstück
- 3-Gänge-Abendmenü
- Stadtführung
- Führung mit Residenzschloss
- Eintritt Museum Bad Arolsen

ab **209,- €** p. P. im DZ

---

**Informationen und Buchung:**  
Touristik-Service Bad Arolsen  
Tel. 05691 801240  
touristik-service@bad-arolsen.de

[www.bad-arolsen.de](http://www.bad-arolsen.de)



# BAD AROLSEN

## LIEBLINGSPLÄTZE ENTDECKEN



www.grimmheimat.de

Copyright: Florian Schmidt



### Residenzschloss Bad Arolsen

Das Residenzschloss ist das Wahrzeichen von Bad Arolsen. Die Dreiflügelanlage entspricht dem Ideal eines Barockschlosses und wird auch das Versailles Nord-

hessens genannt. Von April bis Oktober finden regulär täglich Führungen statt, der Schlosshof ist zudem der ideale Ausgangspunkt für Stadtbesichtigungen.



### Kirchplatz

Der Kirchplatz ist ein Kernstück der barocken Innenstadt. Jeweils mittwochs und samstags werden auf dem beliebten Wochenmarkt frische regionale Produkte angeboten. Auch Feste feiern die Bad Arolser traditionell gern hier.

Copyright: Längengrad 9



### Schnuddelbank

### Twistesee

Der wunderschöne Twistesee (nur 3 km von der Kernstadt entfernt) ist ein Dorado für Wassersportler, Angler, Sonnenanbeter, Erholungssuchende und Reisemobilurlauber. Am Twistesee kann sich jeder in frischer Luft bewegen, die Schönheiten der Natur entdecken, sich richtig wohl fühlen und entspannen.

# BAD HERSFELD

## IHR PERFEKTER TAG



## Kur- und Festspielstadt

Fachwerkhäuser, ein mittelalterlicher Stadtkern und die größte römische Kirchenruine der Welt prägen das Stadtbild und machen Bad Hersfeld zu einem eindrucksvollen Ort. Rund 30.000 Menschen leben in der modern angehauchten Kur- und Festspielstadt, die Geschichte, Kultur und Vielfalt vereint.

Starten Sie Ihren perfekten Tag in der historischen und gleichzeitig lebendigen Innenstadt. Mit ihren zahlreichen Fachgeschäften lädt diese ein zum Bummeln und zum Entdecken kleiner Gassen, und die versteckten Schönheiten der Altstadt.

Besuchen Sie anschließend die Wissens- und Erlebniswelt „wortreich“, die interaktive Ausstellung schickt ihre Besucherinnen und Besucher auf eine Reise durch die Welt der Sprache und Kommunikation. Verbringen Sie den Nachmittag im Kurpark der Jahreszeiten, dieser gilt als grüne Oase der Stadt, der zum Entspannen und Verweilen einlädt oder nehmen Sie an einer Stadtführung teil. Genießen Sie am Abend das vielfältige gastronomische Angebot – unsere Restaurants bieten für jeden Geschmack das Richtige.

Wenn Sie während der Sommermonate in der Stadt sind, sollten Sie die Bad Hersfelder Festspiele besuchen. Diese vereinen in der einmaligen Kulisse der Stiftsruine einen Mix aus Schauspiel, Musicals und Konzerten auf höchstem Niveau. Oder besuchen Sie eine der zahlreichen Veranstaltungen, die während des Jahres stattfinden.

Entdecken Sie Bad Hersfeld und seine Besonderheiten bei einer unserer zahlreichen Stadtführungen. Egal ob ein Stadtrundgang in 90 Minuten, eine Turmbesteigung mit Weitblick, ein Spaziergang mit Martin Luther oder dem Nachtwächter, ein Rundgang durch den Kurpark der Jahreszeiten oder eine Genussführungen (nur individuell buchbar) – Bad Hersfeld können Sie auf ganz unterschiedliche Weise näher kennen lernen.

### Informationen und Termine finden Sie unter:

[www.badhersfeld-tourismus.de](http://www.badhersfeld-tourismus.de)

---

**Informationen und Buchung:**  
Tourist-Information Bad Hersfeld  
Tel. 06621 201886  
[touristinfo@bad-hersfeld.de](mailto:touristinfo@bad-hersfeld.de)



© Salih Usta

# BAD HERSFELD

## LIEBLINGSPLÄTZE ENTDECKEN



*Schnuddelbank*

[www.grimmheimat.de](http://www.grimmheimat.de)



### **Katharinenturm**

Östlich der Stiftsruine finden Sie den freistehenden Katharinenturm. 95 Stufen führen Sie hinauf zur ältesten gegossenen Glocke Deutschlands, der Lullusglocke. Diese stammt, wie die Inschrift belegt, aus dem Jahre 1038. Geläutet wird sie nur zu hohen Feiertagen sowie zum Auftakt des alljährlichen Lullusfestes.



### **Wissens- und Erlebniswelt wortreich**

Spielen Sie mit Buchstaben Basketball, schlüpfen Sie in die Rolle eines Theater-Stars, schreiben Sie mit den Augen oder bewegen Sie einen Ball nur mit Ihren Gedanken.

Auf über 1.200 m<sup>2</sup> Ausstellungsfläche erwartet Sie an mehr als 90 Mitmachexpoponaten eine spannende Reise durch die Welt der Sprache und Kommunikation.

### **Kurpark**

Der Zauber der Jahreszeiten begleitet Sie durch den historischen Kurpark. Flankiert von Stadthalle, Kurhaus, Kurbad Therme und Quellpavillon erstreckt sich der 7 Hektar große Park. Immer wieder erschließt sich dem Betrachter etwas Neues, sowie die Magischen Quellen, die die lange Kur- und Bädertradition von Bad Hersfeld symbolisieren soll.



# BAD SOODEN ALLENDORF

## IHR PERFEKTER TAG



## Sole-Heilbad im Werratal

Eingebettet in eine sanfte Mittelgebirgslandschaft im wunderschönen Werratal liegt unsere Kurstadt Bad Sooden-Allendorf. Die Werra schlängelt sich mitten durch die sympathische Fachwerkstadt und auch der Hausberg der Frau Holle, der Hohe Meißner, schickt seine Ausläufer bis vor die Tore der Stadt.

Beginnen Sie Ihren perfekten Tag mit einem Stadtrundgang durch unsere malerische Altstadt. Entdecken Sie architektonische Kostbarkeiten mittelalterlicher Fachwerkbauweise, besuchen Sie die Dichterstätte „Am Brunnen vor dem Tore“, das malerische „Klein Venedig“ sowie die Bauwerke „Söder Tor“ und „Gradierwerk.“

Tun Sie etwas für Ihre Gesundheit und entspannen sich auf einer Liege direkt am imposanten Gradierwerk. Anschließend genießen Sie die alten Baumbestände und die herrliche Blumenpracht der Kuranlagen, hier kann die Seele auf einer der vielen „Baumbänke“ ausruhen. Entspannung von Ihrem Alltag finden Sie aber auch in der WerratalTherme mit Saunalandschaft und integriertem Gradierwerk oder auch in der „Totes-Meer-Salzgrotte“. Lassen Sie sich während einer Massage vom Stress des Alltages befreien.

Die romantischen Gässchen der Altstadt beherbergen lauschige Cafés und gemütliche Restaurants und laden am Abend zum Verweilen ein – ein perfekter Ausklang für den Tag.

### Salzverständlich Bad Sooden-Allendorf

- 2 Übernachtungen mit Frühstück
- Kurkarte/Willkommensgruß
- täglich freier Eintritt in die WerratalTherme (4 Std. Bad + Sauna)
- 1 Salz-Zitrusölmassage (30 Min)
- 1 kleines salziges Geschenk
- 2 Besuche in der „Totes-Meer-Salzgrotte“

ab **155,- €** p. P. im DZ  
(ganzjährig buchbar)

#### Informationen und Buchung:

Tourist-Information  
Bad Sooden-Allendorf  
Tel. 05652 95870  
touristinfo@bad-sooden-allendorf.de





# BAD SOODEN ALLENDORF

LIEBLINGSPLÄTZE ENTDECKEN



Schnuddelbank



[www.grimmheimat.de](http://www.grimmheimat.de)



## Söder Tor

Das Söder Tor mit der Sonnenuhr aus dem Jahr 1705 ist eines der schönsten Gebäude des alten Salzwerkes, es diente früher zur Überwachung der Salztransporte. Heute befindet sich dort das Salzmuseum, in dem über Solequellen, Salzgewinnung und Transport des „weißen Goldes“ auf den alten Salzstraßen informiert wird.



## Brunnen vor dem Tore

Der Brunnen vor dem Tore erinnert an das berühmte deutsche Volkslied des Dichters Wilhelm Müller und des Komponisten Franz Schubert, welcher es in seinen Liederzyklus „Die Winterreise“ einreichte. Ein einladendes Plätzchen direkt unter dem großen, schattenspendenden Lindenbaum.



## Marktplatz und Rathaus

Inmitten der historischen Altstadt Allendorfs auf dem Marktplatz können Sie zahlreiche Fachwerkbauten entdecken. Das Patrizierhaus der „Löwe“ zählt zu den schönsten Fachwerkhäusern Deutschlands. Auch das Hochzeitshaus und das Rathaus sind herrliche Beispiele der Fachwerkkunst.

# BAD WILDUNGEN

## IHR PERFEKTER TAG



## Wohlfühlstadt am Nationalpark

Mein Tipp: Morgens schwimmen Sie im Freizeitbad Heloponte, im mineralisierten Wasser der „Quellen Therme“ oder lassen sich bei einer Massage verwöhnen.

Danach bummeln Sie über die Brunnenallee und durch die hübschen kleinen Geschäfte der Innenstadt. Wer mag, schlendert durch Europas größten Kurpark und genießt Blütenpracht, Heilwasser und Kurmusik. Probieren Sie mittags leckere Spezialitäten in einem der vielen Restaurants. Dann geht's frisch gestärkt entweder zur Erlebnisführung in der malerischen Altstadt mit der „Kräuter-Hexe“, zum Rundgang durchs Barockschloss Friedrichstein oder zu einem märchenhaften (E-Bike-) Ausflug ins Schneewittchendorf Bergfreiheit. Die Grafentochter Margaretha soll den Brüdern Grimm als Vorlage für ihr Märchen gedient haben. Nach einem gepflegten Abendessen bietet sich ein Konzertbesuch oder ein Rundgang mit dem Nachtwächter an.

Und morgen? Gibt es wieder ein Programm zum Wohlfühlen, Entdecken und Genießen ...



Karl-Hermann Waid,  
Gästeführer in  
Bad Wildungen

## Wellness-Wünsch-Dir-was

- 2 × Übernachtung
- 2 × Genießer-Frühstück, auf Wunsch am Bett
- 1 × After-Dinner-Cocktail
- 1 × Schlemmermenü inklusive Tischgetränke\*
- 1 × romantisches „Candle-Light-Dinner“ inkl. Tischgetränke
- 1/2 Fl. Champagner (0,375l) auf dem Zimmer
- 70,- € Beautyprogramm (Leistung nach Wunsch)
- Inklusive Göbel's WohlfühlBonus

ab **338,- €** p. P.

**Kontakt & Buchung:**  
Göbel's Hotel Quellenhof \*\*\*\*  
Tel. 05621 8070  
info@goebels-quellenhof.de

**Informationen:**  
Kur- & Tourist-Information  
Tel. 0800 7910100  
info@badwildungen.net  
[www.bad-wildungen.de](http://www.bad-wildungen.de)



# BAD WILDUNGEN

## LIEBLINGSPLÄTZE ENTDECKEN



Schnuddelbank

[www.grimmheimat.de](http://www.grimmheimat.de)



### Aussichtsterrasse auf Schloss Friedrichstein

Das barocke Schloss thront auf einem Bergkegel über der malerischen Bad Wildunger Altstadt. Im eindrucksvollen Festsaal gibt es oft Konzerte. Neben dem Museum und

dem hübschen Café lockt vor allem die Aussichtsterrasse mit einem fantastischen Ausblick über die Stadt und den urwüchsigen Kellerwald.



### Kurpark an der Wandelhalle

Europas größter Kurpark ist eine echte Oase der Erholung. Im Kernbereich präsentiert sich der Park im Stil eines Englischen Gartens. Bunte Blütenpracht, exotische Pflanzen, der Fackelteich mit Schwänen und lauschige Winkel laden zum Verweilen ein und sind oft Kulisse für schöne Veranstaltungen.



### Königsquellen-Park

Der idyllische Park an der Königsquelle mit reizvollen Fuß- und Radwegen liegt am Fuß des Schlossberges und ist östlicher Eingang zum ehemaligen Landesgartenschauland. Unter uralten Bäumen duckt sich der hübsche Quellpavillon, an dem man sich jederzeit mit köstlichem Heilwasser erfrischen kann.

# BEBRA

## IHR PERFEKTER TAG



## Chill-out in 3 Minuten

Ihr perfekter Tag könnte in Bebra sogar ein Arbeitstag sein. Zum Beispiel so: Beginnen Sie Ihren Tag einfach im neuen Coworking-Space im historischen Inselgebäude im Bebraer Bahnhof. Kreativer als in dem schlossähnlichen Gebäude zwischen Industriekultur und Technikgeschichte kann man kaum arbeiten. Ihre Frühstückspause können Sie 3 Fußminuten entfernt in einem der Cafés der sanierten Innenstadt genießen. Oder schlendern Sie durch die neue spektakulär kuratierete Ausstellung im Inselgebäude des Bahnhofs, die Bebra in seiner Funktion als deutsch-europäischen Eisenbahn-Verkehrsknotenpunkt sowie als Interzonen-Bahnhofsstadt während der deutsch-deutschen Teilung zeigt.

Unser Tipp zur Mittagspause: Leihen Sie sich ein Fahrrad (Radstation 3 Fußminuten entfernt) und radeln Sie zum Breitenbacher See (zweimal 3 Fahrradminuten). Ein Sonnenbad am Strand macht Sie fit für den Rest des Arbeitstages.

Zwischen Feierabend und Zugabfahrt können Sie noch ein wenig shoppen gehen. In 3 Minuten sind Sie im be!, dem top-modernen, freundlichen Einkaufszentrum in der Stadtmitte. Müssen Sie heute gar nicht arbeiten? Dann starten Sie doch gleich am See mit einer kleinen Stand-up-Paddle-Tour, in der Ausstellung oder mit einem Bummel durch unser faszinierendes, vielseitiges, internationales und liebenswertes Bebra. In unserer großartigen Kleinstadt gibt's nämlich zwischen Natur, Kultur und Technik unglaublich viel zu entdecken.

## Bebra lo(c)kt mit

- Breitenbacher Seen: Sonnenbaden, SUP-/Tretbootverleih, Surfkurse
- Eisenbahnmuseum im Wasserturm: Historische Geräte aus dem Eisenbahnaltag und Fahrten mit der Schmalspurbahn wie dem „Biber-Blitz“
- Stiftung Adam von Trotz: Dauerausstellung über den Widerstandskämpfer Adam von Trotz zu Solz
- Quincunx-Rundwanderwege: Malerische Panoramen verknüpft mit regionsbezogenen Themen wie Adel, Bergbau, Orchideen, Milan
- Backhaus: Sein eigenes Brot backen!
- Dauerausstellung „Bahnhof Bebra. Knotenpunkt im Kaiserreich - Grenzstation im Kalten Krieg“



### Informationen:

Tourist-Information Bebra  
Tel. 06622 9023100  
tourismus@seb-bebra.de

[www.bebra.de](http://www.bebra.de)  
[www.mittleres-fuldata.de](http://www.mittleres-fuldata.de)

# BEBRA

## IHR PERFEKTER TAG

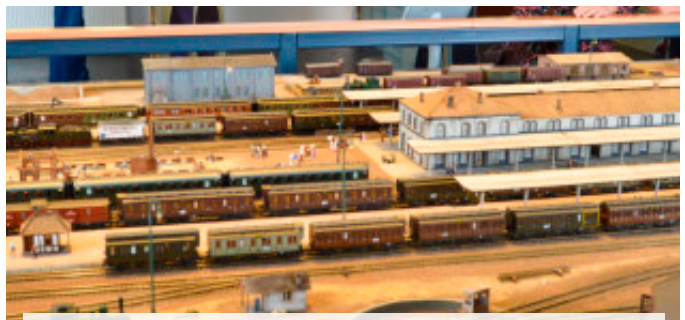


[www.grimmheimat.de](http://www.grimmheimat.de)



### Wasserturm Bebra mit Schornsteinfegerschülern

Schornsteinfeger bringen Glück! In Bebra befindet sich die Hessische Landesfachschule des Schornsteinfegerhandwerks. Das Bild zeigt Absolventen der Schule vor dem Wahrzeichen der Stadt, dem Wasserturm. Darin befindet sich ein liebevoll zusammengestelltes Eisenbahnmuseum mit einer Schmalspurbahn, auf der mehrere Züge in der Sommersaison fahren – ein großes Vergnügen für Jung und Alt.



### Dauerausstellung Bahnhof Bebra

„Knotenpunkt im Kaiserreich – Grenzbahnhof im Kalten Krieg“ stellt die Menschen in den Mittelpunkt, die am Bahnhof Bebra arbeiteten oder ihn als Reisende passierten. Über moderne Medien taucht man in bewegende Zeitzeugengeschichten ein. Sie begeistert durch nachempfundenen Rauminszenierungen sowie mit Exponaten und zwei detailgetreuen Modellbahnanlagen, die von den prägenden Ereignissen rund um den Bahnhof Bebra erzählen. Informative und emotionale Kurzfilme runden das Besucherlebnis ab und sorgen für eine faszinierende Zeitreise durch eine bahnbrechende Vergangenheit.



### Breitenbacher See

Hafenstadt Bebra: Der Breitenbacher See ist eins der beliebtesten Ausflugsziele der Region. Der zertifizierte Badesee bietet zahlreiche Wassersportmöglichkeiten, einen Boots- und Stand-up-Paddle-Verleih, Sandstrand, Wohnmobilstellplatz direkt am Wasser und ein kleines Paradies für Segelfreunde. Das alles rund fünf Minuten von der Innenstadt.

# FRANKENBERG (EDER)

## IHR PERFEKTER TAG



## Fachwerkperle im Grünen

Herzlich willkommen in der Philipp-Soldan-Stadt Frankenberg (Eder)! Beginnen Sie Ihren Tag mit einem Bummel durch die historische Altstadt. Das über 500 Jahre alte 10-türmige Fachwerkthaus, ein Schmuckstück ohnegleichen, ist der perfekte Ausgangspunkt. Jeden Samstag von 8.30 Uhr bis 12 Uhr findet hier der Wochenmarkt der Landfrauen statt. Direktvermarkter aus der Region bieten Käse, Wurst, Brot, Marmelade und allerlei Selbstgemachtes. Die Landfrauen backen leckere Waffeln, schon der Duft lässt Ihnen das Wasser im Mund zusammenlaufen.

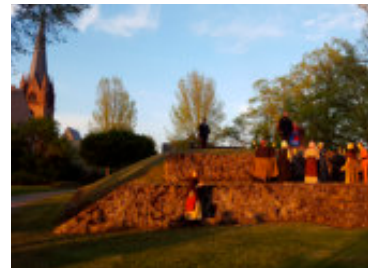
Schlendern Sie nun weiter und besichtigen Sie die Liebfrauenkirche – eine der ältesten gotischen Kirchen Deutschlands –, das Steinhaus mit seinem markanten Treppengiebel, den Hexenturm und die schönen alten Fachwerkhäuser mit ihren prächtigen Fassaden. Der Burgberg, nur einen Steinwurf von der Liebfrauenkirche entfernt, bietet Ihnen einen herrlichen Blick über die Stadt.

Von dort gelangen Sie über eine Treppenanlage hinunter in die Fußgängerzone. Geschäfte laden zum Bummeln ein, Restaurants, Cafe's und Eisdielen zum Verweilen. Sehen Sie schon die Eder? Gönnen Sie sich einige Minuten des Innenhaltens in dem neu gestalteten Ederuferpark, bevor Sie zu dem nur wenige Meter entfernten ehem. Kloster St. Georgenberg gelangen, in dem das Museum im Kloster beherbergt ist. Hier finden Sie Werke der Frankenberger Künstler Philipp Soldan und Tyle von Frankenberg. Besuchen Sie anschließend das Museum der Firma Thonet, weltbekannt für ihre Bugholz- und Stahlrohrmöbel.

Genießen Sie nun nach so vielen Eindrücken das vielfältige gastronomische Angebot – unsere Restaurants bieten für jeden Geschmack das Richtige.

## Geschichte und Geschichten

- Tauchen Sie mit unseren Stadtführer\*innen ein in die faszinierende Geschichte der Philipp-Soldan-Stadt Frankenberg (Eder)
- Vom 1. April bis 31. Oktober laden wir Sie samstags zu einer kostenlosen Stadtführung ein. Treffpunkt ist um 10.30 Uhr vor dem historischen Rathaus
- Ein Gang durch die historische Stadt – Gruppenführungen ganzjährig nach Wunschtermin
- Historische Theaterstadtführung
- Nachtstadtführungen
- Geführte Tour auf dem Frankenberger Stadtwanderweg
- Segway-Tour durch Frankenberg (Eder)
- Stadtpaziergang anno 1895, eine szenische Führung mit einem Augenzwinkern, Humor und Überraschungen



### Information und Buchung / Vermittlung

Tourist Information  
Frankenberg (Eder)  
Tel. 06451 2306343  
stadtuehrung@  
ederbergland-touristik.de

[www.ederbergland-touristik.de](http://www.ederbergland-touristik.de)

# FRANKENBERG (EDER)

LIEBLINGSPLÄTZE ENTDECKEN



[www.grimmheimat.de](http://www.grimmheimat.de)



## Frankenberger Blickwinkel

Deutschlands 1. Premium-Stadtwanderweg bietet Ihnen Stadt- und Naturerlebnisse mit jeder Menge toller Blickwinkel. Auf 9 km führt er Sie entlang der Sehenswürdigkeiten bis hinüber in den Wildpark.



## Historisches Rathaus

Das 10-türmige Wahrzeichen der Stadt ist über 500 Jahre alt. Philipp Soldan, Sohn der Stadt, hat es mit seinen Knaggen verziert. Von Apr. – Okt. starten hier jeden Samstag um 10.30 Uhr kostenlose Altstadtführungen. Ein herrliches Glockenspiel ertönt täglich um 11.45 und 15.45 Uhr.



## Wildpark

Vor den Toren der Stadt liegt der Wildpark. Die Tiere sind freilauend, die Aussicht ist großartig und für Groß und Klein ist der Besuch immer wieder ein ganz besonderes Erlebnis!

# FRITZLAR

## IHR PERFEKTER TAG



## Dom- und Kaiserstadt

Beginnen Sie Ihren perfekten Tag mit einem Bummel durch die romantische Dom- und Kaiserstadt mit ihren kleinen, sehr einladenden Geschäften und Boutiquen und genießen Sie bei einem Kaffee auf dem Marktplatz das einzigartige Ambiente, das geprägt ist von den eindrucksvollen, spätgotischen Fachwerkbauten und dem Plätschern des Rolandsbrunnens. Anschließend tauchen Sie gemeinsam mit einem Stadtführer in die faszinierende 1300-jährige Geschichte Fritzlar ein: Machen Sie bei einer mittelalterlichen Erlebnisführung eine Zeitreise in die Vergangenheit, gehen Sie auf Tuchfühlung mit Fritzlar bei einem literarisch-kulinarischen Spaziergang durch die malerischen Gassen oder besuchen Sie das Verlies und die Folteretage des Grauen Turms, einem der höchsten noch erhaltenen städtischen Wehrtürme Deutschlands.

Lassen Sie sich in einem der Fritzlarer Restaurants kulinarisch verwöhnen, um anschließend den St. Petri Dom mit Dommuseum und Domschatz zu erkunden. Ein Andenken an Fritzlar finden Sie in der Touristinformation im Spitzenhäuschen mit seiner beeindruckenden Deckenmalerei aus der Renaissancezeit.

Der Rondengang, ein beeindruckender Rundgang entlang der ca. 2,5 km langen, fast vollständig erhaltenen Stadtmauer und der Türme, oder ein Spaziergang in der reizvollen Ederau – entlang des Mühlengrabelns – bildet sicherlich einen gelungenen Abschluss für Ihren perfekten Tag in der Dom- und Kaiserstadt.

## Erleben, wie Geschichte verzaubert!

- Öffentliche Stadtführungen der Stadtführergilde Fritzlar e.V. ab Rathaus, Mrz.–Okt., Mo.–Fr. 10.30 Uhr, Sa. 10.30 & 14.30 Uhr, So./Feiertags 11.00 Uhr, ca. 1,5 Std., 4 € p. P., einfach kommen und mitgehen!
- Gruppenführungen ganzjährig nach Wunschtermin
- Themenführungen – szenisch, geschichtlich, kulturell, kulinarisch, aktiv, unterhaltsam
- Besichtigung Grauer Turm, aktuelle Öffnungszeiten unter [www.fritzlar.de](http://www.fritzlar.de)

### Informationen:

Touristinformation Fritzlar  
Tel. 05622 988643  
[touristinfo@fritzlar.de](mailto:touristinfo@fritzlar.de)



Fotograf: Peter Zerhau



Fotograf: Michael Brückmann



# FRITZLAR

## LIEBLINGSPLÄTZE ENTDECKEN



Schnuddelbank

[www.grimmheimat.de](http://www.grimmheimat.de)

Fotograf: Michael Brückmann

### Der Domplatz mit dem Dom St. Peter

Der Dom St. Peter gilt als eine der schönsten romanisch-gotischen Kirchen Hessens. Im Inneren vereinigen sich in gelungener Komposition die verschiedensten Baustile der Jahrhunderte. Auf dem Domplatz steht in Gedenken an den Gründer der Stadt das Denkmal des Heiligen Bonifatius. Das Dommuseum Fritzlar präsentiert in den historischen Räumen des Kreuzgangs und des ehemaligen Stiftsgebäudes sakrale Kunst aus der mehr als tausendjährigen Kloster-, Stifts-, und Kirchengeschichte.

Fotograf: Michael Brückmann



### Der fritzlarer Marktplatz

Im Zentrum der Fritzlarer Altstadt liegt der historische Marktplatz mit seinem wunderschönen Fachwerkensemble und dem Rolandsbrunnen. Hier findet das

gesellige Leben statt. Zahlreiche Geschäfte, Cafés und Restaurants laden zu der geschmackvollen und barrierefreien Besichtigung ein. In einem gemütlichen Ausflugsbiergarten

Fotograf: Michael Brückmann



### Das Hochzeitshaus

Das frisch renovierte und barrierefreie Fritzlarer Museum zeigt Objekte aus 1300 Jahren Stadtgeschichte. Das in den Jahren 1580 bis 1590 erbaute Hochzeitshaus gilt als eines der größten Fachwerkhäuser Hessens. Es liegt in der historischen Altstadt westlich des Marktplatzes.

Fotograf: Philipp Reinbold

























# KORBACH

## LIEBLINGSPLÄTZE ENTDECKEN



[www.grimmheimat.de](http://www.grimmheimat.de)



### Altstädter Marktplatz

Der historische Altstädter Marktplatz war das Zentrum der Hansestadt Korbach. Er lag genau am Kreuzungspunkt von zwei wichtigen Fernhandelsstraßen des Mittelalters. Hier wurde aber nicht nur gehandelt, auch Gerichtsurteile wurden vollstreckt. Der Pranger und die Schandsteine erinnern noch heute daran!



### Schießhagen

Nach der Vereinigung von Alt- und Neustadt (1377) erhielt Korbach einen zweiten äußeren Stadtmauerring. Es ist wie eine Zeitreise, wenn man an der Freilichtbühne vorbei den Schießhagen betritt und dort auf die Mauern von Alt- und Neustadt trifft. Zwischen den Mauern – ein schöner Rundweg einmal um die alte Stadt!

*Schnuddelbank*



### Fußgängerzone

Das moderne Zentrum Korbachs ist die attraktive Fußgängerzone. Hier ist immer etwas los – nicht nur in den zahlreichen Fachgeschäften, sondern auch in den gemütlichen Cafés und Restaurants. Und manchmal wird auch ganz groß gefeiert, zum Beispiel beim Mittelalterlichen Markt an jedem zweiten Oktoberwochenende.



# MELSUNGEN

## IHR PERFEKTER TAG

### Heimat der „Bartenwetzter“

Lassen Sie sich bei einer Stadtführung mit dem „Bartenwetzter“ die schönsten Seiten der mittelalterlichen Fachwerkstadt Melsungen zeigen. Die Melsunger Symbolfigur heißt Sie herzlich willkommen und nimmt Sie dabei mit auf eine Zeitreise ins Mittelalter. Damals gab es in Melsungen viele Holzfäller, die mit ihren „Barten“ genannten Äxten morgens in den Wald zogen. Auf dem Weg schärfen sie diese im weichen Sandstein der Fulda-Brücke, die deshalb noch heute Bartenwetzterbrücke heißt. Der Rundgang führt Sie auch am schmucken Fachwerk-Rathaus vorbei, wo sich aus einem der Türmchen täglich um 12.00 und 18.00 Uhr eine Bartenwetzter-Figur zeigt.

Genießen Sie im Anschluss an die Stadtführung bei einem Mittagessen typische regionale Spezialitäten. Danach bleibt Zeit zur freien Verfügung, ehe man sich bei Kaffee und Kuchen wiedertrifft. Bummeln Sie auf dem „Kleinen Weg an der Fulda entlang“ oder entdecken Sie das romantische Fuldatal bei einer Fahrt auf dem Tretboot oder auf dem Wasserfahrrad aus einer anderen Perspektive.

Empfehlenswert ist auch eine Wanderung auf dem Kunstpfad ARS NATURA, der rund um Melsungen die Natur zur Galerie macht, sowie eine mit Reiseleiter begleitete Rundfahrt durch das wunderschöne „Melsunger Land“.

### Geschichte mit Genuss (Kulinarische Stadtführung)

- Stadtführung
  - Ahle-Wurst-Verkostung
  - Kaffee & Kuchen
- ab **19,50 €** p. P.
- geführte Wanderung auf dem Kunstpfad „Ars Natura“, Tretbootfahrt auf der Fulda, begleitete Rundfahrt durch das Melsunger Land
- Preis auf Anfrage -




---

**Informationen und Buchung:**  
 Kultur- & Tourist-Info Melsunger Land e.V.  
 Tel. 05661 708200  
 tourist-info@melsungen.de

[www.melsunger-land.de](http://www.melsunger-land.de)

# MELSUNGEN

## LIEBLINGSPLÄTZE ENTDECKEN



Schnuddelbank

[www.grimmheimat.de](http://www.grimmheimat.de)



### Fachwerk-Rathaus am Marktplatz

Auf dem Marktplatz steht das imposante, dreigeschossige Rathaus aus dem Jahre 1555/56. Es gilt als eines der schönsten Fachwerk-Rathäuser Deutschlands.

Gekrönt ist es von einem Mittelurm, in dem sich täglich um 12.00 und 18.00 Uhr die Figur des Melsunger Wahrzeichens – der Bartenwetter – zeigt.



### Blick in die Kasseler Straße

Das hölzerne Erbe Melsungens lohnt sich wegen des einzigartigen Flairs. In der Altstadt mit über 350 liebevoll restaurierten Fachwerkhäusern, die sich zu einem harmonischen Ensemble zusammenfügen, gibt es viel zu entdecken. Flanieren, schauen, einkaufen im historischen Ambiente.



### Bartenwetter-Brücke

1595/1596 erbaut, gilt sie als eine der schönsten Brückenbauten Hessens. Neben dem herrlichen Blick auf das Wehr und die Fulda lohnt sich der Weg auf die Brücke. Dort steht ein Bronze-Modell der Altstadt und gibt einen wunderbaren Überblick über die Stadt. Direkt an der Brücke befindet sich das Heimatmuseum.





# ROTENBURG A. D. FULDA

LIEBLINGSPLÄTZE ENTDECKEN



[www.grimmheimat.de](http://www.grimmheimat.de)



## Marktplatz

Der Rotenburger Marktplatz stellt den Mittelpunkt der historischen Altstadt dar. Damals wie heute, umgeben von prächtigen Renaissancebau des Rathauses, finden hier alltägliche Begegnungen und Gespräche statt. Regelmäßige Märkte und Veranstaltungen sorgen für Leben im Herzen Rotenburgs.



## Kirchplatz

Der Kirchplatz ist einer der geschichtsträchtigsten Plätze in Rotenburg. Inmitten der Fachwerkgässchen öffnet sich der Kirchplatz mit der prächtigen Stiftskirche aus dem Jahr 1501. Ebenfalls am Kirchplatz befindet sich das Gebäude des alten Neustädter Brauhauses aus dem Jahr 1786. Rotenburgs Bronzefiguren auf dem Weg zum Kirchplatz machen Geschichte lebendig.



## Schlosspark

Der Schlosspark ist das grüne Herz unserer Stadt. Unmittelbar am Ufer der Fulda gelegen, mit Blick auf das herrschaftliche Landgrafenschloss, bietet der Schlosspark eine herrlich entspannte Idylle mit vielen Möglichkeiten. Genießen Sie zum Beispiel die Leichtigkeit auf einer Schaukel von Deutschlands erstem „Schaukelwald“ im Rotenburger Schlosspark.

Bildrechte: Tourismus-Service Erlebnisregion Mittleres Fuldatale e.V.

# WITZENHAUSEN

## IHR PERFEKTER TAG



## Vielfalt hat einen Namen!

Herzlich willkommen in der Kirschen- und Universitätsstadt Witzenhausen! Sie ist eines der ältesten Kirschenanbaugebiete Deutschlands und eines der größten Anbaugebiete Hessens.

Die atemberaubende Mittelgebirgslandschaft im Dreiländerdreieck (Hessen, Niedersachsen, Thüringen) wird Sie verzaubern. Eine malerische Lage an der Werra ergibt ein imposantes Panorama, das von majestätischen Bergen, sattgrünen Wäldern, mittelalterlichen Burgen und märchenhaften Schlössern geprägt ist – perfekte Bedingungen für ausgiebige Wanderungen, Radtouren, Kanufahrten und vieles mehr. Besonderer Tipp: Während der Kirschblüte im April verwandelt sich die ganze Landschaft in ein Meer aus weißen Blüten.

Darüber hinaus weiß Witzenhausen mit einer prachtvollen Altstadt samt Fachwerkhäusern sowie sehenswerten Bauten wie dem Wilhelmiten-kloster und der Witzenhäuser Stadtmauer zu begeistern. Eine gute Möglichkeit, um Witzenhausen mit all seinen Facetten zu erkunden, ist die kulinarische Stadtführung. Lassen Sie sich auch die traditionelle Kesperkirmes zu Ehren der roten Frucht oder das alljährliche Erntefest nicht entgehen.

Schnell wird klar: Witzenhausen hat so einiges zu bieten und zwar gleichermaßen für Jung und Alt. Am besten gleich ins Werratal aufbrechen und das nordhessische Idyll von seinen schönsten Seiten kennenlernen!

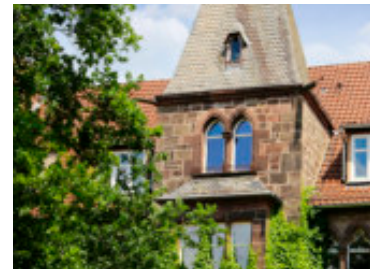
### Das Kirschenland – ganz nach meinem Geschmack

- Kulinarische Stadtführung
- Führung und Kaffeetrinken auf Schloss Berlepsch (Transfer zum/vom Schloss zubuchbar)

Gruppenstärke: 10 – 50 Personen

Dauer: ca. 2,5 Stunden

**33,00 €** p. P.



**Informationen und Buchung:**  
Tourist-Information Witzenhausen  
Tel. 05542 60010  
info@kirschenland.de

[www.kirschenland.de](http://www.kirschenland.de)

# WITZENHAUSEN

## LIEBLINGSPLÄTZE ENTDECKEN



Schnuddelbank

[www.grimmheimat.de](http://www.grimmheimat.de)



### Ein Kulturdenkmal namens Burg Ludwigstein

Burg Ludwigstein ist mit Standesamt und Jugendherberge der perfekte Ort für Tagungen, Ferienfreizeiten, Klassenfahrten oder Feiern. Jugendgruppen bauten die verfallene Burg als Ehrenmal für die im Ersten Weltkrieg

gefallenen Wandervogel wieder auf – und auch heute übernehmen Jugendliche den Großteil der Wartung. Dafür erhielt die Wappenburg des Werra-Meißner-Kreises bereits mehrfach Auszeichnungen.



### Die Liebfrauenkirche als authentischer Zeitzeuge

Die Liebfrauenkirche wurde im Jahr 1232 als dreischiffige spätromanische Basilika begonnen und dann zur spätgotischen Hallenkirche umgebaut: ein spannender Einblick in den Übergang von der Romantik zur Gotik. Reiche Verzierungen und eine geschnitzte Orgel zeichnen die Liebfrauenkirche aus.

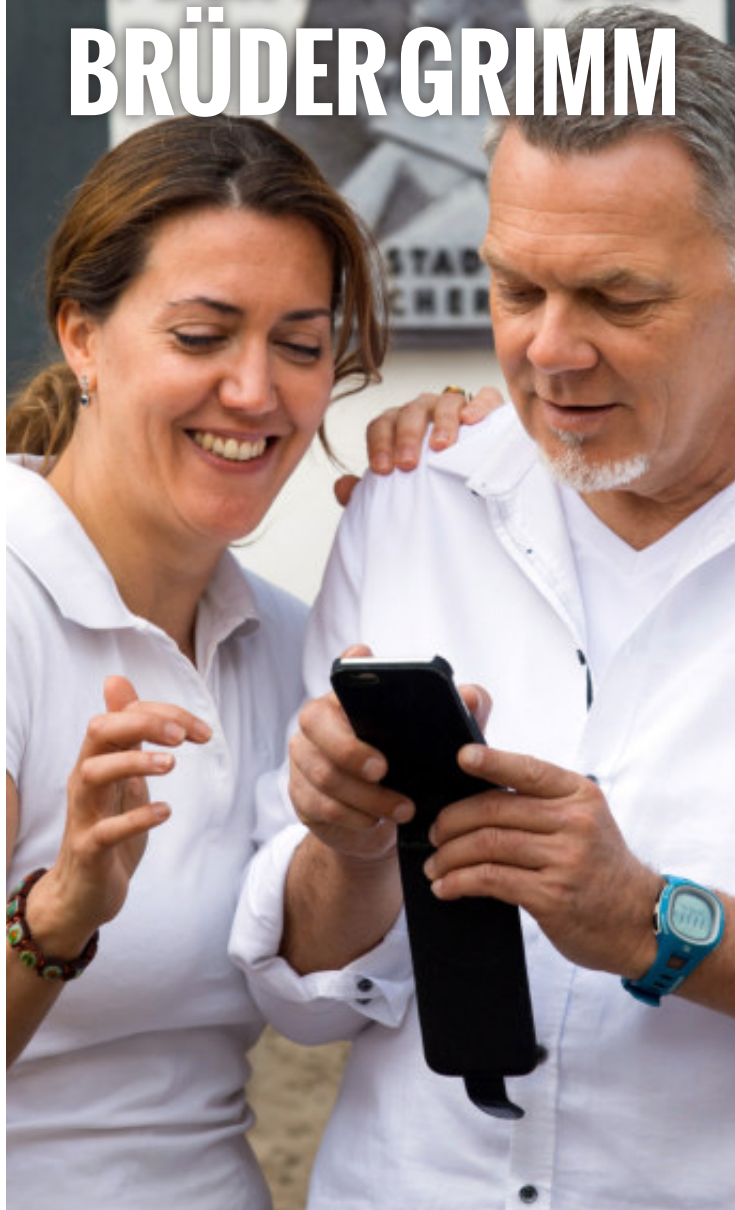


### Das märchenhafte Schloss Berlepsch

Die spätmittelalterliche Festung Schloss Berlepsch dient seit Jahrhunderten Rittern, Freiherren und Grafen als Sitz. Sie thront über üppigen Wäldern und beherbergt

viele Sehenswürdigkeiten aus längst vergangenen Zeiten. Hier kann man übrigens auch stilecht übernachten und sich an der Tafelrunde selbst wie ein edler Ritter fühlen.

# SCHATZSUCHE IN DER HEIMAT DER BRÜDER GRIMM



## Schatzsuche und Stadtrundgänge per App

Mit unserer kostenfreien Schatzsuche-App begeben Sie sich auf eine märchenhafte Reise durch hügelige Landschaften, erlebnisreiche Aktionen und sehenswerte Städte der GrimmHeimat NordHessen.

Die Schatzsuche-App ist für jeden geeignet, der Spaß am Entdecken hat. Auf den individuellen Stadtrundgängen oder der märchenhaften Schatzsuche durch die Städte Nordhessens erfahren Sie mehr über deren Sehenswürdigkeiten, Geschichte und Kleinode sowie über die Heimat der Brüder Grimm.

Wir wünschen Ihnen viel Spaß bei der Schatzsuche in der Grimm-Heimat NordHessen!

## Reisen, Rätseln & Entdecken

- ✓ Die spannende Schatzsuche für große und kleine Entdecker!
- ✓ Interessante Geschichten und Hintergründe, erzählt von Gästeführern aus der GrimmHeimat NordHessen!
- ✓ Nutzen Sie unseren „virtuellen Reiseführer“ als App für Ihr Smartphone oder im Internet.
- ✓ Interaktive Stadtrundgänge führen Sie auf die Spuren der Geschichte unserer Städte.



Jetzt gratis App laden:  
[grimmheimat.de/schatzsuche](http://grimmheimat.de/schatzsuche)



### BILDNACHWEISE UND IMPRESSUM:

Bildnachweise: GrimmHeimat NordHessen und Partnerstädte  
Regionalmanagement Nordhessen GmbH  
GrimmHeimat NordHessen | Ständeplatz 17 | 34117 Kassel  
[urlaub@grimmheimat.de](mailto:urlaub@grimmheimat.de) | [www.grimmheimat.de](http://www.grimmheimat.de)  
Stand 10/2022 | Auflage: 5.000





# ZEIGE UNS DEINEN #LIEBLINGSPLATZ

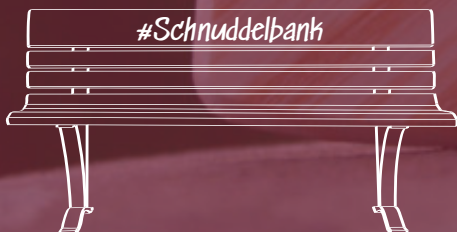
Jeder kennt sie, jeder hat sie –  
Orte, die ganz besonders berühren,  
an die man sein Herz verliert.

Alle diese einzigartigen Orte und Geschichten  
werden unter dem Hashtag #herzverlieren  
gesammelt und zeigen, wie bunt und schön und  
dabei echt und liebenswert die Region in der Mitte  
Deutschlands ist. Ein kleines Herz aus Holz weist  
dabei den Weg. Wo haben Sie Ihr Herz verloren?  
Vielleicht auf einer unserer 16 Schnuddelbänke?

Herzen sind in den Tourist-Informationen der  
teilnehmenden Städte erhältlich.

Folgen Sie uns auf  

[www.grimmheimat.de](http://www.grimmheimat.de)



Die Schnuddelbänke wurden mit freundlicher  
Unterstützung der Kasseler Sparkasse und der  
Sparkassen-Finanzgruppe Hessen-Thüringen  
realisiert.

 Finanzgruppe  
Hessen-Thüringen

 Kasseler  
Sparkasse