

Reisebericht in Bildern

Der Steinmetz Ralf Schlaufmann wurde am 31. November 2013 in Neustadt a. d. Weinstraße bei der Gesellschaft der rechtschaffenen fremden und einheimischen Maurer- und Steinhauergesellen erwandert. Er ist bis zum 15. September 2018 gereist. Die folgenden Bilder sind Eindrücke seiner Wanderschaft.

Deutschland



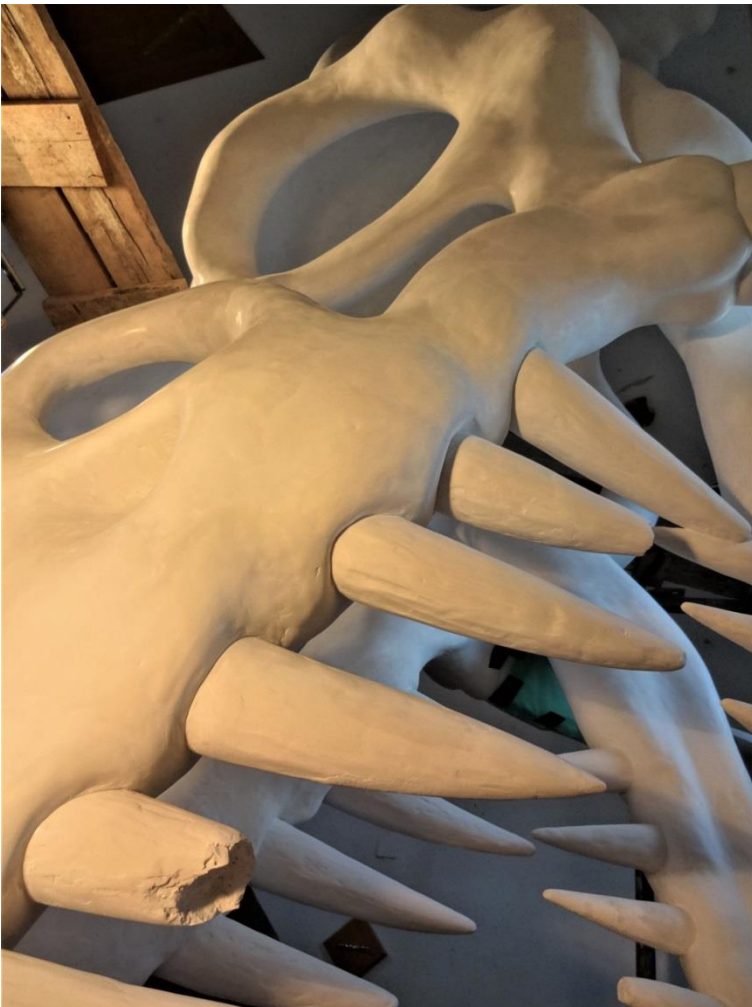
Auf der Baustelle beim Versetzen eines gehauenen Maßwerkes bei Schwerin



Mit einer Wandergesellenfigur, die auch im Anzug dargestellt wurde, in der Moltkestraße in Tuttlingen

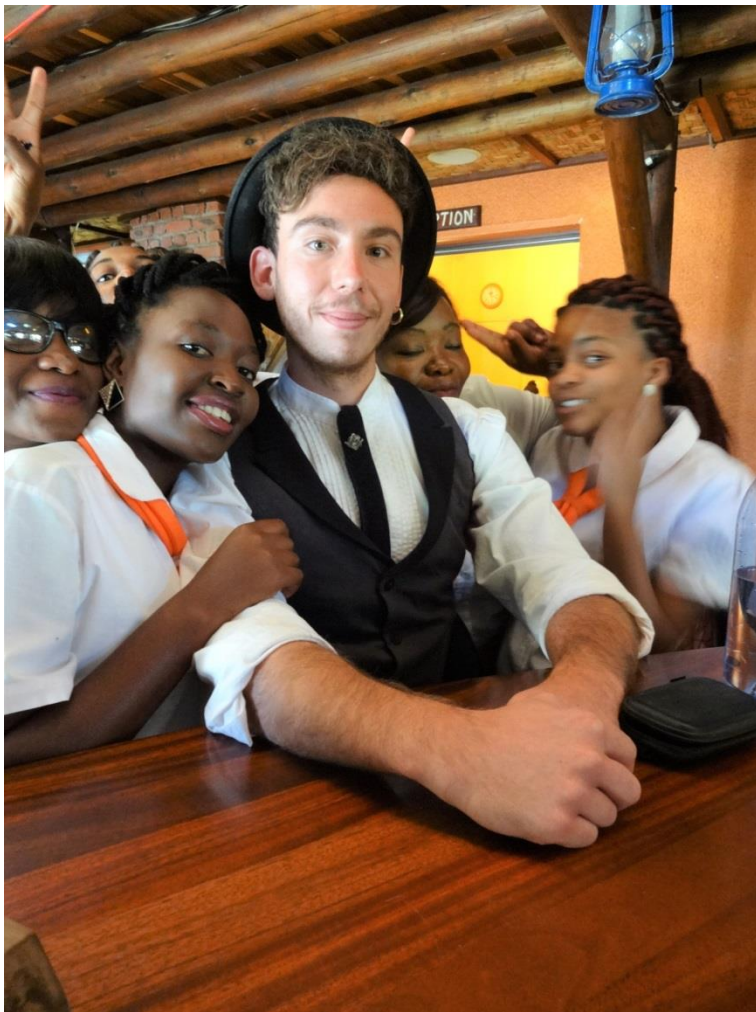


Trampen im Laderaum eines Sprinters mit meinem Reisekameraden



Bau eines 5 Meter hohen Drachenschädels im Theater der Nacht in Northeim

Afrika, genauer Namibia



Auf unserer Herberge in Windhoek / Namibia gemeinsam mit Herbergsschwestern



Namibwüste



Namibwüste



Auf dem Weg entlang der Skelettküste, die ein Teil der Namibwüste ist

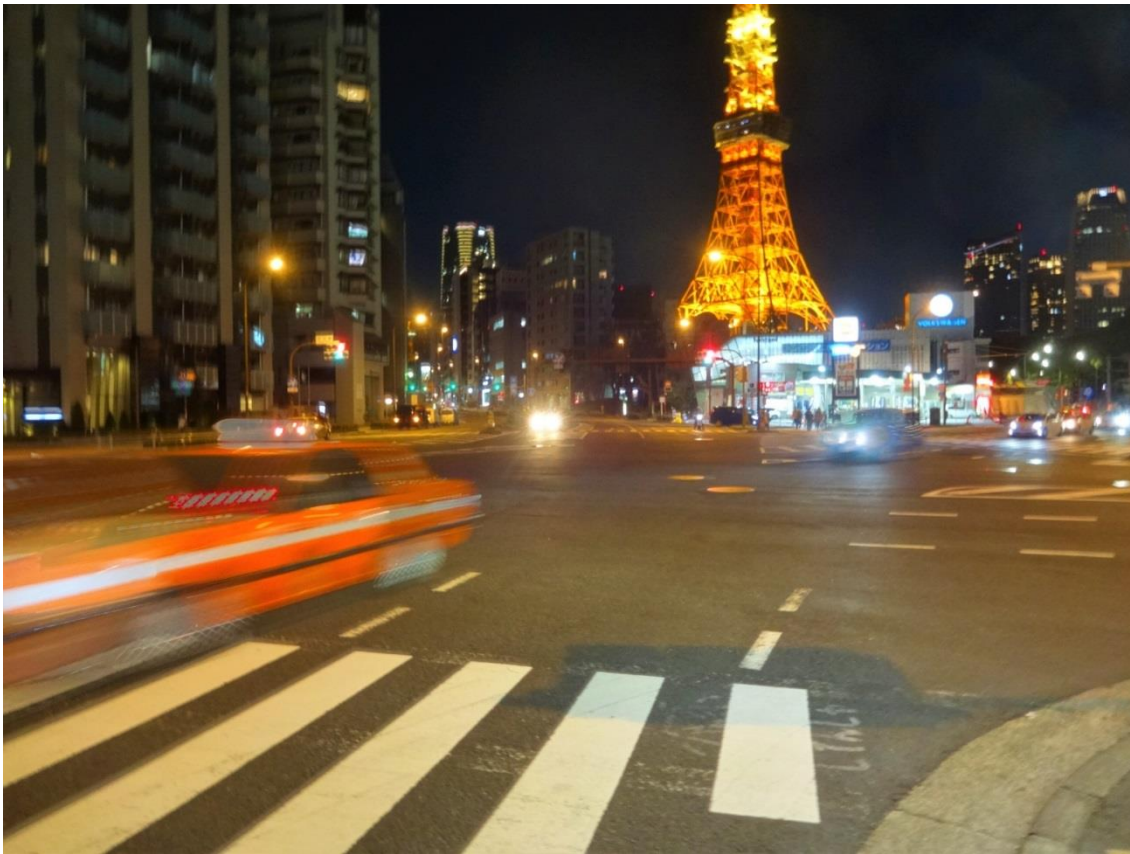


Auf dem Weg entlang der Skelettküste, die ein Teil der Namibwüste ist

Japan



Kyoto: Fushimi Inari / Schrein der 1000 roten Tore



Minato: Tokio Tower im Hintergrund



Auf der Insel Miyajima